



CARE

ESSENTIALS

SINCE 1886

*Essentiel pour  
votre confort*



Essential Lace brassière pour prothèses  
STYLE 4700X.001 · XS – XL  
+ Essential Culotte haute+  
◀ STYLE 1343.001 · SM – LXL



CARE

ESSENTIALS

SINCE 1886



◀ **Essential Lace** brassière pour prothèses  
STYLE 4700X.612 · XS – XL  
+ **Essential Lace** Culotte haute  
STYLE 1304.612 · S – XL

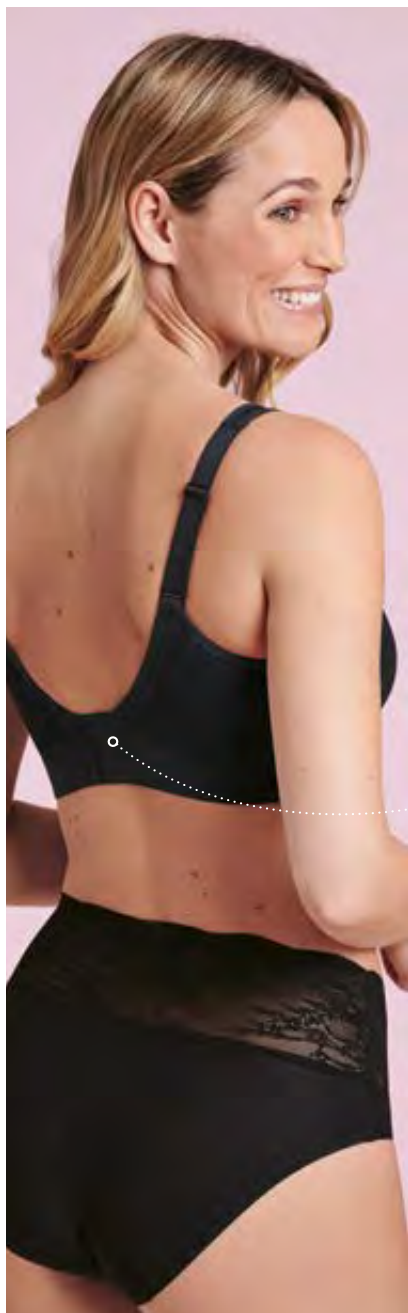


Scanner le code ou obtenez  
plus d'informations sur :  
[www.anita.com/care-essentials](http://www.anita.com/care-essentials)

Essential Lace brassière pour prothèses

STYLE 4700X.001 · Cup XS – XL

▼ + Essential Lace Culotte haute STYLE 1304.001 · S – XL



Look précieux  
et romantique

Bretelles larges  
et réglables pour un  
ajustement parfait

Bonnets moulés avec  
coques amovibles  
en mousse

Fermeture au dos  
réglable sur 4 positions

Confort extrême  
presque sans  
coutures sur la peau

Essential Lace brassière pour prothèses

STYLE 4700X.001 · XS – XL

+ Essential Lace Culotte haute

STYLE 1304.001 · S – XL ►



Poches en matière respirante douce et perforée

Brassière ornée de dentelle florale plate sur tout le pourtour

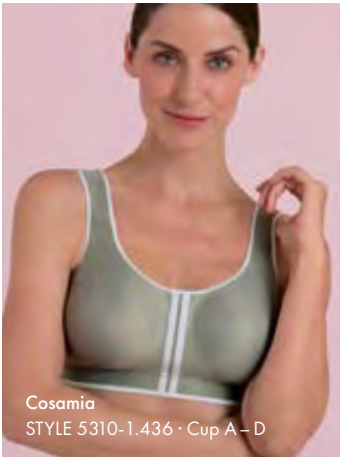
Basque sous-poitrine ultra douce et stable avec des rainures respirantes



Plus de styles  
pour encore plus de  
confort



Lotta  
STYLE 5769X.541 · S - XXL



Cosamia  
STYLE 5310-1.436 · Cup A - D



Lynn  
STYLE 5768X.769 · S - XXL

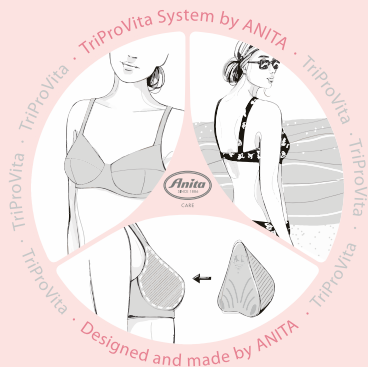
★ SOUS AWA ID 2024  
**Sterne**<sup>®</sup>  
Best Shoos Awards

Sous Manufacturer's Award  
Gagnant dans la catégorie  
vêtements confort

[www.anita.com/care](http://www.anita.com/care)



Essential Lace Special bralette  
STYLE 4700X.612 · XS – XL  
+ Essential Hipster  
STYLE 1342.612 · SM – LXL >



## Le système ANITA TriProVita

Soutiens-gorge à poches, prothèses mammaires et maillots de bain. Ces trois éléments se combinent pour former notre système TriProVita. Les prothèses mammaires s'intègrent à la perfection dans les soutiens-gorge et les maillots de bain Anita Care.

Ce trio parfaitement harmonieux offre un soutien optimal.



CARE

CE UKA Tous les soutien-gorge pour prothèses Anita care arborent le sigle CE/UKCA.

ANITA Dr. Helbig GmbH, Grafenstr. 23, D-83098 Brannenburg, Téléphone +49 (0)8034 302-0

Ve114F - 06/24

