



CARE

ESSENTIALS

SINCE 1886

*Essential per il
vostro comfort*



Essential Lace bralette per protesi
STYLE 4700X.001 · XS - XL
+ Essential Slip a vita alta+
◀ STYLE 1343.001 · SM - LXL



CARE

ESSENTIALS

SINCE 1886

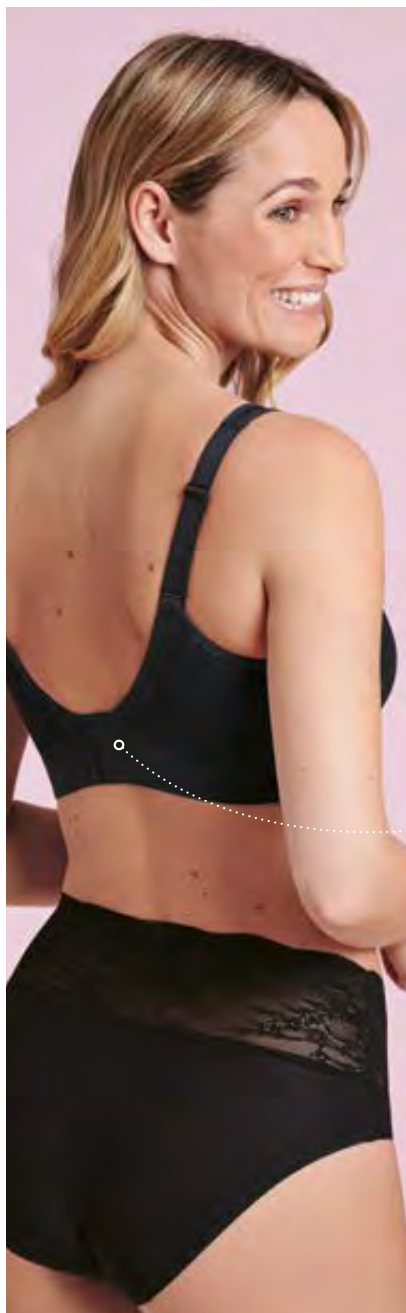


◀ **Essential Lace** bralette per protesi
STYLE 4700X.612 · XS – XL
+ **Essential Lace** Slip a vita alta
STYLE 1304.612 · S – XL



Scansionate il codice o ottenete
maggiori informazioni su:
www.anita.com/care-essentials

Essential Lace bralette per protesi
STYLE 4700X.001 · Cup XS – XL
+ Essential Lace Slip a vita alta
▼ STYLE 1304.001 · S – XL



*Look romantico
e prezioso*

Spalline regolabili in
lunghezza, più larghe
per una vestibilità
personalizzata

Coppe preformate
con coppe in
schiuma traspiranti
e removibili

Chiusura posteriore
a 4 posizioni

Comfort super soft,
cuciture ridotte al
minimo sulla pelle

Essential Lace bralette per protesiS-
TYLE 4700X.001 · XS – XL
+ Essential Lace Slip a vita alta
STYLE 1304.001 · S – XL ►

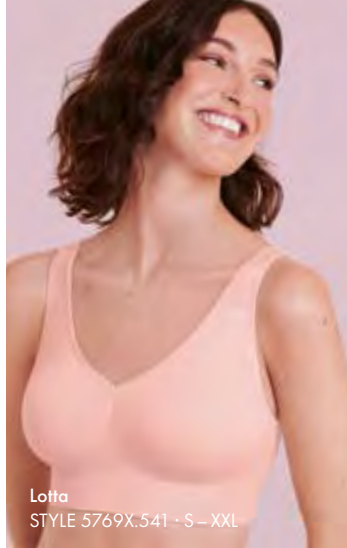


Taschine realizzate
in materiale morbido,
traforato e traspirante

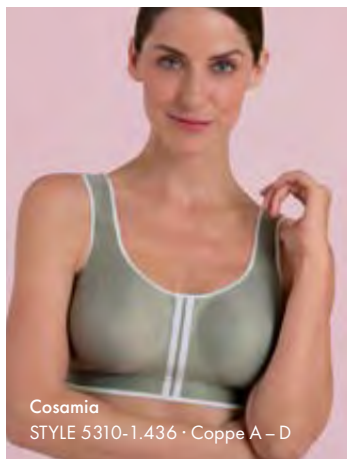
Bralette con
pizzo piatto floreale

Fascia sottoseno
morbidissima con inserti
traspiranti per una
maggiore sicurezza

Altre proposte
comfort



Lotta
STYLE 5769X.541 · S - XXL



Cosamia
STYLE 5310-1.436 · Coppe A - D



Lynn
STYLE 5768X.769 · S - XXL

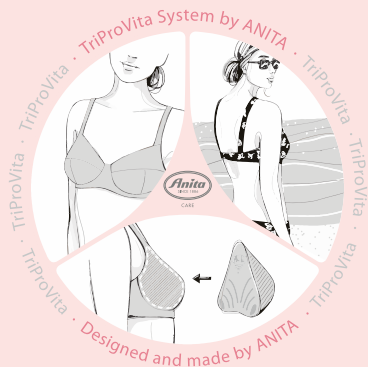
★ SOUS AVA ID 2024
Sterne[®]
Best Show Awards

Sous Manufacturer's Award
Vincitore nel segmento
Comfort Wear

www.anita.com/care



Essential Lace bralette per protesi
STYLE 4700X.612 · XS – XL
+ Essential Hipster
STYLE 1342.612 · SM – LXL >



Il sistema TriProVita di ANITA

Reggiseni, costumi e protesi mammarie dopo un intervento al seno.

Questi tre componenti si combinano per dare vita al nostro sistema TriProVita. Le protesi mammarie si adattano perfettamente ai reggiseni e alla moda mare Anita care. Insieme, questo trio perfettamente equilibrato offre una correzione estetica ottimale.



CARE

CE UKS Tutti Anita care reggiseni con taschine recano il marchio CE/UKCA.

ANITA Dr. Helbig GmbH, Grafenstr. 23, D-83098 Brannenburg, telefono +49 (0)8034 302-0

V61141 - 06/24

